

**BİLECİK ŐEYH EDEBALI ÜNİVERSİTESİ  
SİYASET BİLİMİ VE KAMU YÖNETİMİ  
BÖLÜMÜ**

**PROGRAM ÖĐRENME ÇIKTILARI  
MEZUNİYET AŐAMASINDAKİ ÖĐRENCİ  
DEĐERLENDİRME ANKETİ RAPORU**

**2026**

2007

**Ankete Katılım Sayısı: 32**

# PROGRAM ÖĞRENME ÇIKTILARI MEZUNİYET AŞAMASINDAKİ ÖĞRENCİ DEĞERLENDİRME ANKET RAPORU

2026

Üniversitemizde mezun olan öğrencilerimize isteğe bağlı olarak mezuniyet işlemleri esnasında Program Öğrenme Çıktıları Mezun Öğrenci Değerlendirme Anketi uygulanmaktadır. Ancak bu rapor 2025-2026 Bahar dönemi mezuniyet aşamasındaki öğrencilerimizin program öğrenme çıktıları algısını ölçümlemek üzere Nisan 2026'da gönüllülük esasına göre uygulanmıştır. Ankete katılım sağlayan öğrenci sayımız 32'dir. Öğrencilerin anket kapsamında değerlendirdikleri PÖÇ seti öğrenci yanıtlarına göre her PÖÇ'ün ortalaması şu şekildedir:

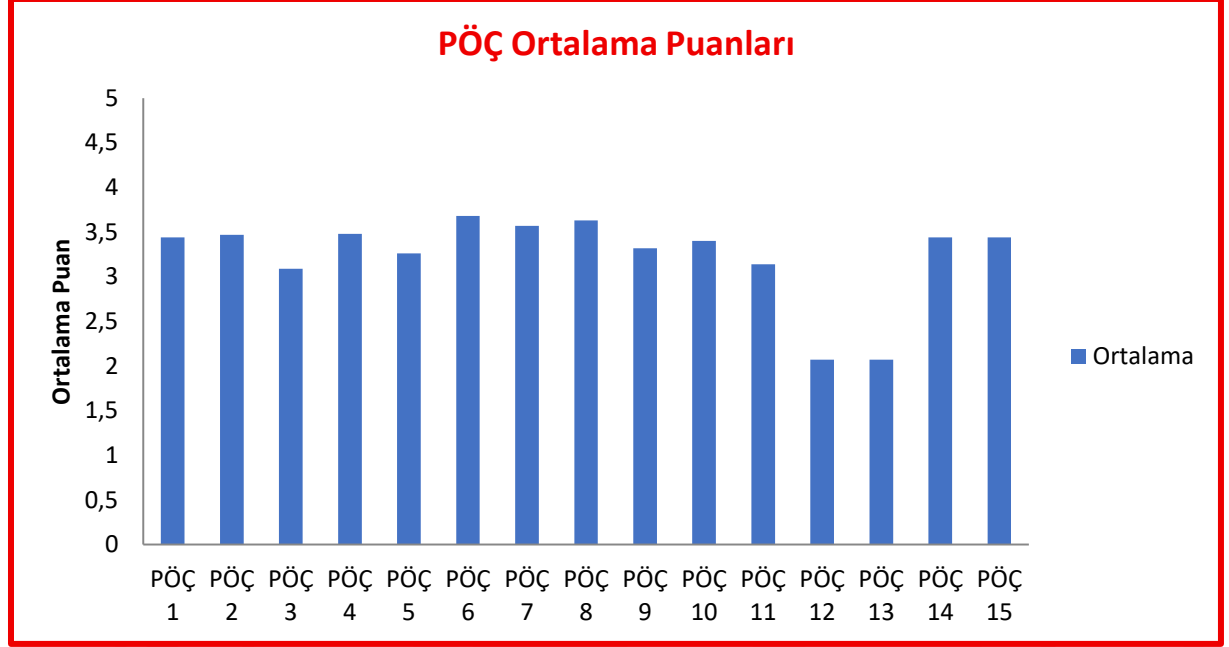


## PÖÇ DEĞERLENDİRME ANKETİ – SONUÇ ANALİZİ

Toplam Öğrenci: 32 • Tüm PÖÇ Ortalamalarına Genel Bakış

PÖÇ No	PÖÇ Tanımı (Kısa)	Ortalama Puan
PÖÇ 1	Siyaset Bilimi ve Kamu Yönetimi alanında güncel bilgileri içeren ders kitapları, uygulama araç-gereçleri ve diğer kaynaklarla desteklenen ileri düzeyde kuramsal ve uygulamalı bilgilere sahiptir.	3,44
PÖÇ 2	Siyaset Bilimi ve Kamu Yönetimi alanında edindiği ileri düzeydeki kuramsal ve uygulamalı bilgileri kullanarak, verileri yorumlayabilir ve değerlendirebilir; sorunları tanımlayıp analiz edebilir; araştırmalara ve kanıtlara dayalı çözüm önerileri geliştirebilir.	3,47
PÖÇ 3	Siyaset Bilimi ve Kamu Yönetimi alanı ile ilgili ileri düzeydeki bir çalışmayı bağımsız olarak yürütebilir.	3,09
PÖÇ 4	Siyaset Bilimi ve Kamu Yönetimi alanında karşılaşılan ve öngörülemeyen karmaşık sorunları çözmek için bireysel olarak ve ekip üyesi olarak sorumluluk alabilir.	3,48
PÖÇ 5	Siyaset Bilimi ve Kamu Yönetimi alanında sorumluluğu altında çalışanların bir proje çerçevesinde gelişimlerine yönelik etkinlikleri planlar ve yönetir.	3,26
PÖÇ 6	Siyaset Bilimi ve Kamu Yönetimi alanında edindiği ileri düzeydeki bilgi ve becerileri eleştirel bir yaklaşımla değerlendirir.	3,68
PÖÇ 7	Siyaset Bilimi ve Kamu Yönetimi alanında öğrenme gereksinimlerini belirler ve bu gereksinimlere göre öğrenme sürecini yönlendirir.	3,57
PÖÇ 8	Siyaset Bilimi ve Kamu Yönetimi alanında yaşamboyu öğrenmeye ilişkin olumlu bir tutum geliştirir ve sürekli gelişim için çaba gösterir.	3,63
PÖÇ 9	Siyaset Bilimi ve Kamu Yönetimi alanında ilgili kişi ve kurumları bilgilendirir; düşüncelerini ve sorunlara ilişkin çözüm önerilerini yazılı ve sözlü olarak etkin bir şekilde aktarabilir.	3,32
PÖÇ 10	Siyaset Bilimi ve Kamu Yönetimi alanındaki konularda, düşüncelerini ve sorunlara ilişkin çözüm önerilerini nicel ve nitel verilerle destekleyerek, uzman olan ve olmayan kişilerle etkili bir şekilde paylaşabilir.	3,40
PÖÇ 11	Siyaset Bilimi ve Kamu Yönetimi alanında, toplumsal sorumluluk bilinciyle hareket ederek, yaşadığı sosyal çevre için proje ve etkinlikler düzenleyebilir ve bunları başarıyla uygulayabilir.	3,14
PÖÇ 12	Siyaset Bilimi ve Kamu Yönetimi alanında, en az Avrupa Dil Portföyü B1 Genel Düzeyi'nde İngilizce kullanarak alanındaki bilgileri takip edebilir ve meslektaşlarıyla etkili iletişim kurabilir.	2,07
PÖÇ 13	Siyaset Bilimi ve Kamu Yönetimi alanında, en az Avrupa Bilgisayar Kullanma Lisansı İleri Düzeyinde bilgisayar yazılımını kullanarak bilişim ve iletişim teknolojilerini etkin bir şekilde kullanabilir.	2,07
PÖÇ 14	Siyaset Bilimi ve Kamu Yönetimi alanında, verilerin toplanması, yorumlanması, uygulanması ve sonuçlarının duyurulması aşamalarında toplumsal, bilimsel, kültürel ve etik değerlere uygun bir şekilde hareket edebilir.	3,44

<b>PÖÇ 15</b>	Siyaset Bilimi ve Kamu Yönetimi alanında, sosyal hakların evrenselliği, sosyal adalet, kalite kültürü ve kültürel değerlerin korunması ile çevre koruma, iş sağlığı ve güvenliği konularında yeterli bilince sahiptir.	<b>3,44</b>
<b>Genel</b>	<b>Tüm PÖÇ Genel Ortalaması</b>	<b>3,23</b>



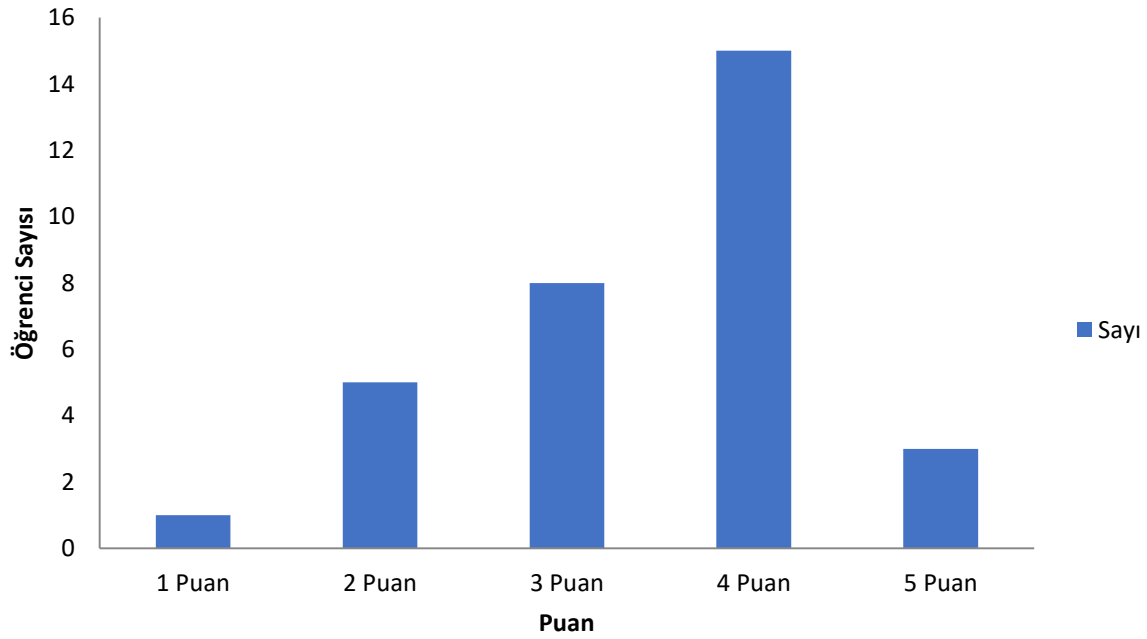
PÖÇ 1 – Siyaset Bilimi ve Kamu Yönetimi alanında güncel bilgileri içeren ders kitapları, uygulama araç-gereçleri ve diğer kaynaklarla desteklenen ileri düzeyde kuramsal ve uygulamalı bilgilere sahiptir.

### Puan Dağılımı

Puan	Sayı	Yüzde
1 Puan	1	3.1%
2 Puan	5	15.6%
3 Puan	8	25.0%
4 Puan	15	46.9%
5 Puan	3	9.4%
<b>TOPLAM</b>	<b>32</b>	<b>100%</b>

Sınıf Ortalaması: 3.44 / 5.00

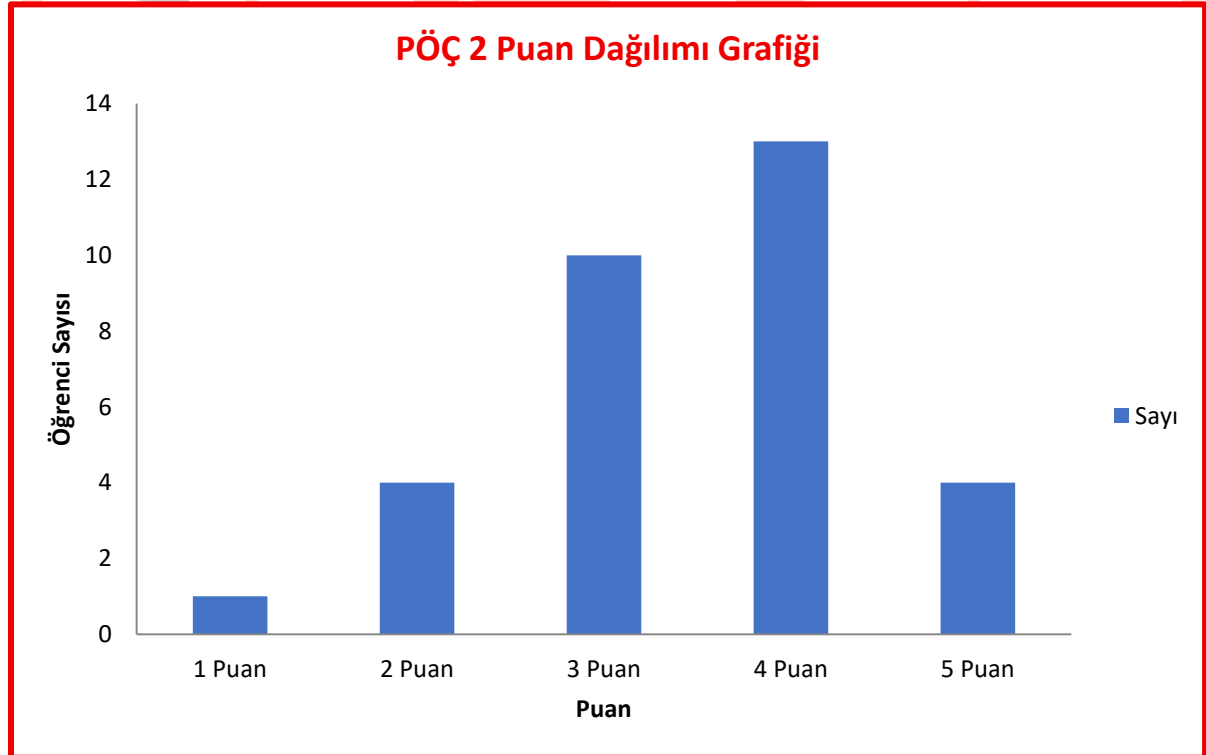
### PÖÇ 1 Puan Dağılımı Grafiği



PÖÇ 2 – Siyaset Bilimi ve Kamu Yönetimi alanında edindiği ileri düzeydeki kuramsal ve uygulamalı bilgileri kullanarak, verileri yorumlayabilir ve değerlendirebilir; sorunları tanımlayıp analiz edebilir; araştırmalara ve kanıtlara dayalı çözüm önerileri geliştirebilir.

Puan Dağılımı		
Puan	Sayı	Yüzde
1 Puan	1	3.1%
2 Puan	4	12.5%
3 Puan	10	31.2%
4 Puan	13	40.6%
5 Puan	4	12.5%
<b>TOPLAM</b>	<b>32</b>	<b>100%</b>

Sınıf Ortalaması: 3.47 / 5.00



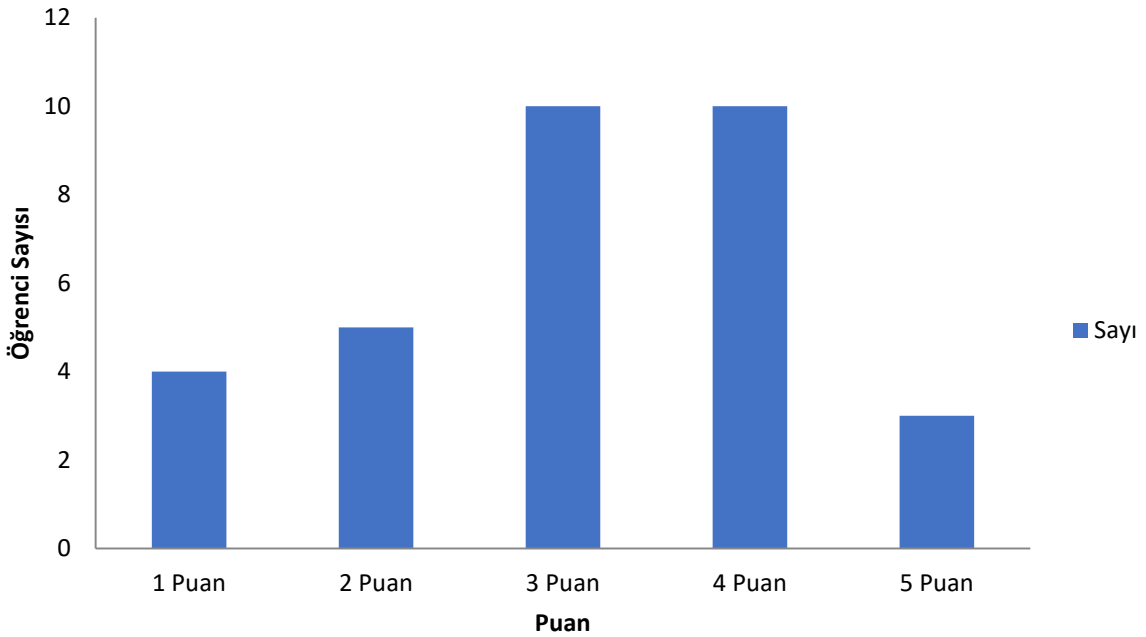
**PÖÇ 3 – Siyaset Bilimi ve Kamu Yönetimi alanı ile ilgili ileri düzeydeki bir çalışmayı bağımsız olarak yürütebilir.**

**Puan Dağılımı**

Puan	Sayı	Yüzde
1 Puan	4	12.5%
2 Puan	5	15.6%
3 Puan	10	31.2%
4 Puan	10	31.2%
5 Puan	3	9.4%
<b>TOPLAM</b>	<b>32</b>	<b>100%</b>

**Sınıf Ortalaması: 3.09 / 5.00**

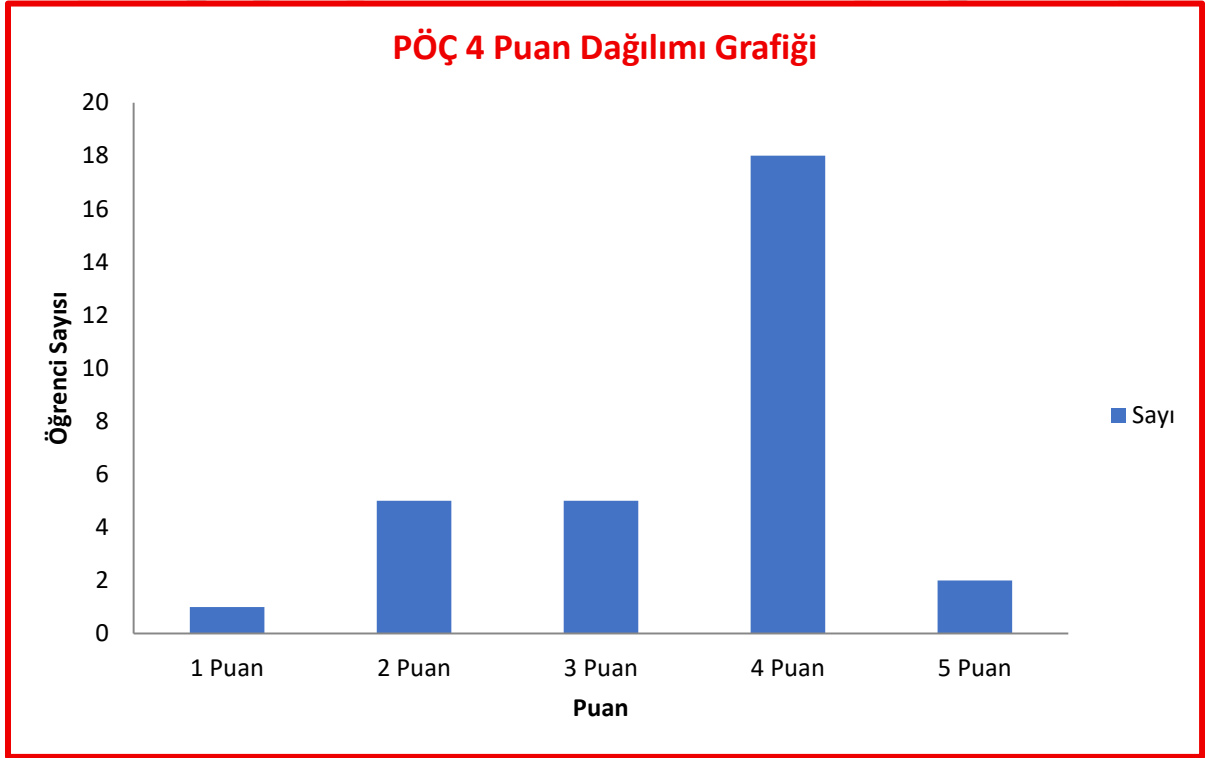
**PÖÇ 3 Puan Dağılımı Grafiği**



**PÖÇ 4– Siyaset Bilimi ve Kamu Yönetimi alanında karşılaşılan ve öngörülemez karmaşık sorunları çözmek için bireysel olarak ve ekip üyesi olarak sorumluluk alabilir.**

Puan Dağılımı		
Puan	Sayı	Yüzde
1 Puan	1	3.1%
2 Puan	5	15.6%
3 Puan	5	15.6%
4 Puan	18	56.2%
5 Puan	2	6.2%
<b>TOPLAM</b>	<b>32</b>	<b>100%</b>

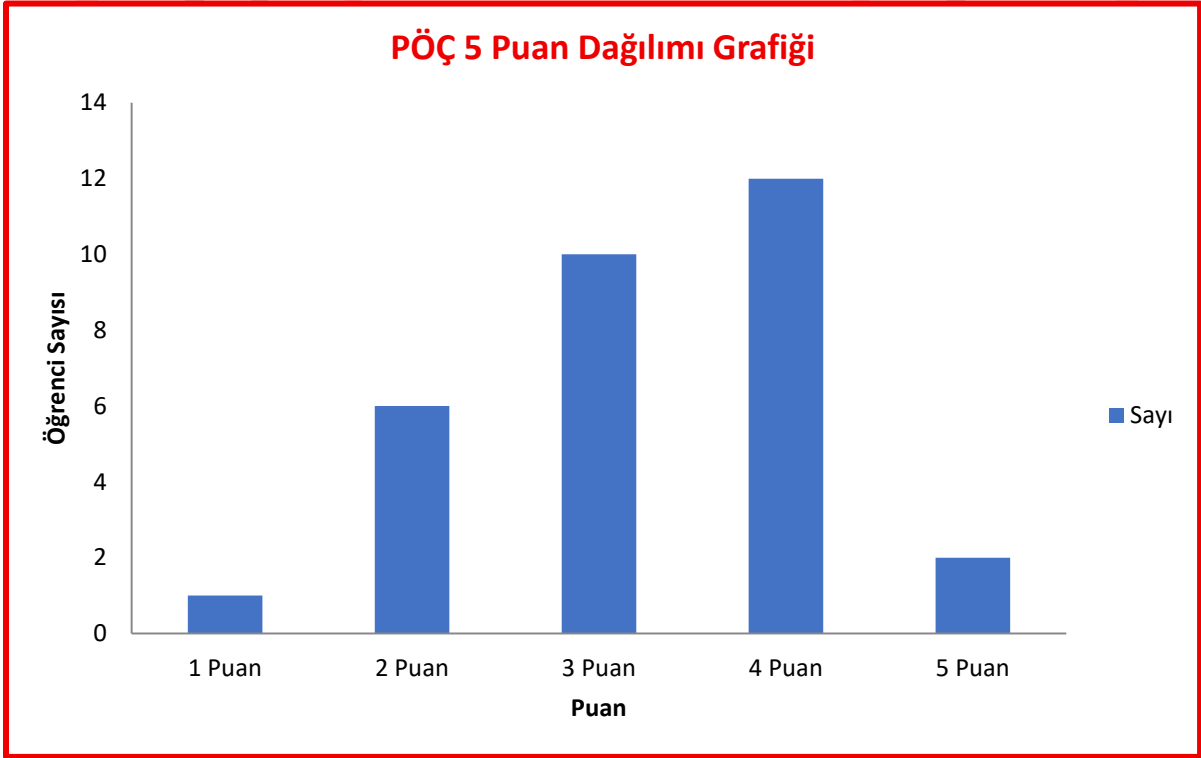
**Sınıf Ortalaması: 3.48 / 5.00**



**PÖÇ 5 – Siyaset Bilimi ve Kamu Yönetimi alanında sorumluluğu altında çalışanların bir proje çerçevesinde gelişimlerine yönelik etkinlikleri planlar ve yönetir.**

Puan Dağılımı		
Puan	Sayı	Yüzde
1 Puan	1	3.1%
2 Puan	6	18.8%
3 Puan	10	31.2%
4 Puan	12	37.5%
5 Puan	2	6.2%
<b>TOPLAM</b>	<b>32</b>	<b>100%</b>

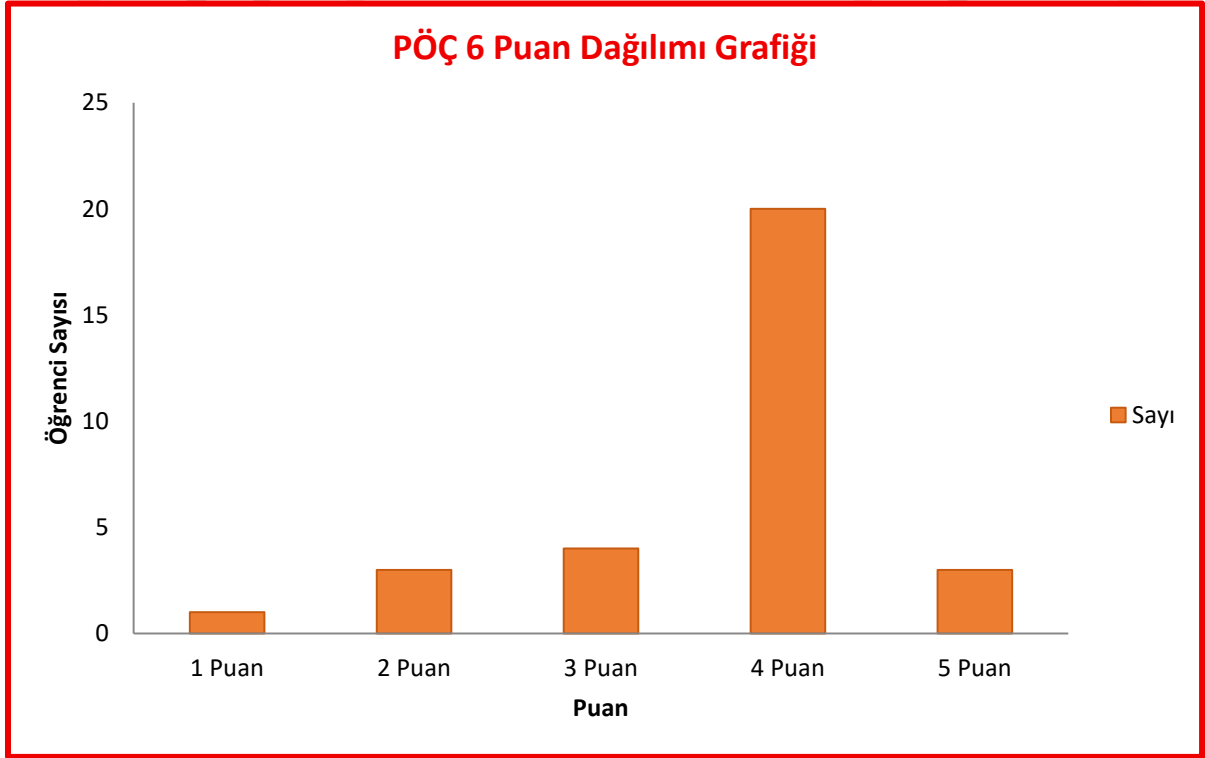
**Sınıf Ortalaması: 3.26 / 5.00**



**PÖÇ 6 – Siyaset Bilimi ve Kamu Yönetimi alanında edindiği ileri düzeydeki bilgi ve becerileri eleştirel bir yaklaşımla değerlendirir.**

Puan Dağılımı		
Puan	Sayı	Yüzde
1 Puan	1	3.1%
2 Puan	3	9.4%
3 Puan	4	12.5%
4 Puan	20	62.5%
5 Puan	3	9.4%
<b>TOPLAM</b>	<b>32</b>	<b>100%</b>

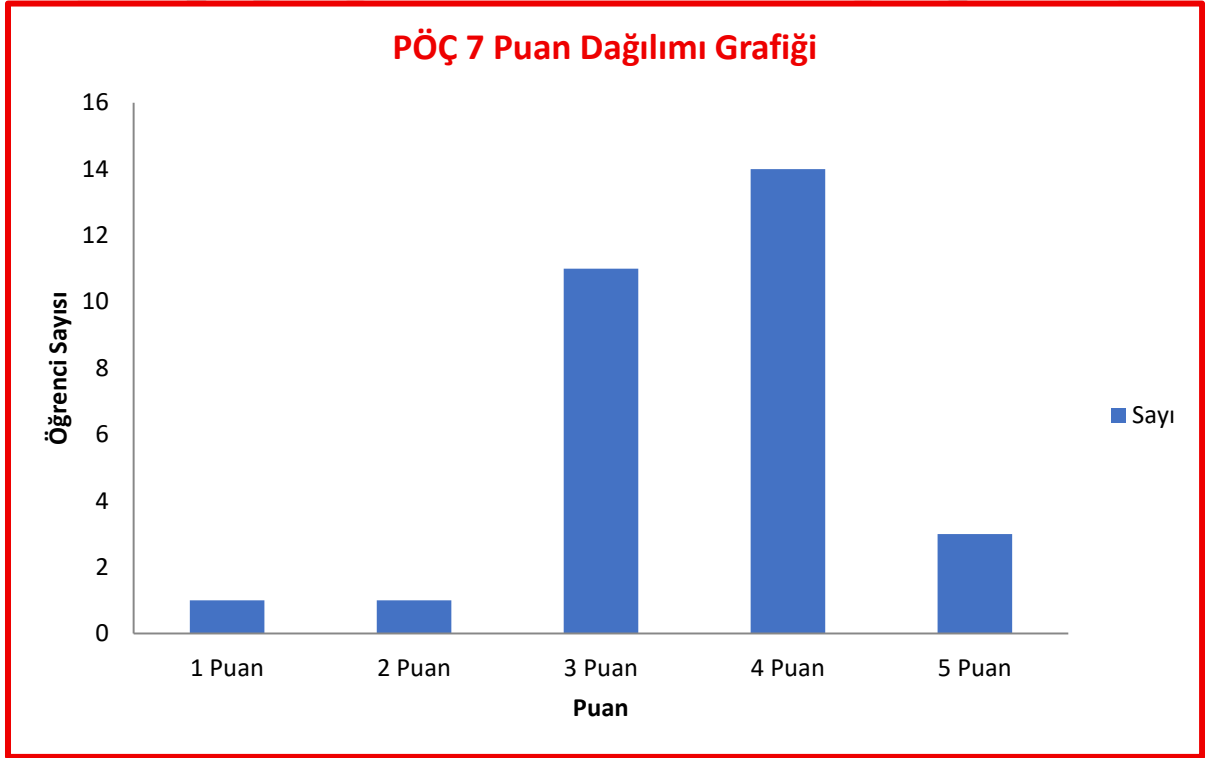
**Sınıf Ortalaması: 3.68 / 5.00**



PÖÇ 7 – Siyaset Bilimi ve Kamu Yönetimi alanında öğrenme gereksinimlerini belirler ve bu gereksinimlere göre öğrenme sürecini yönlendirir.

Puan Dağılımı		
Puan	Sayı	Yüzde
1 Puan	1	3.1%
2 Puan	1	3.1%
3 Puan	11	34.4%
4 Puan	14	43.8%
5 Puan	3	9.4%
<b>TOPLAM</b>	<b>32</b>	<b>100%</b>

Sınıf Ortalaması: 3.57 / 5.00



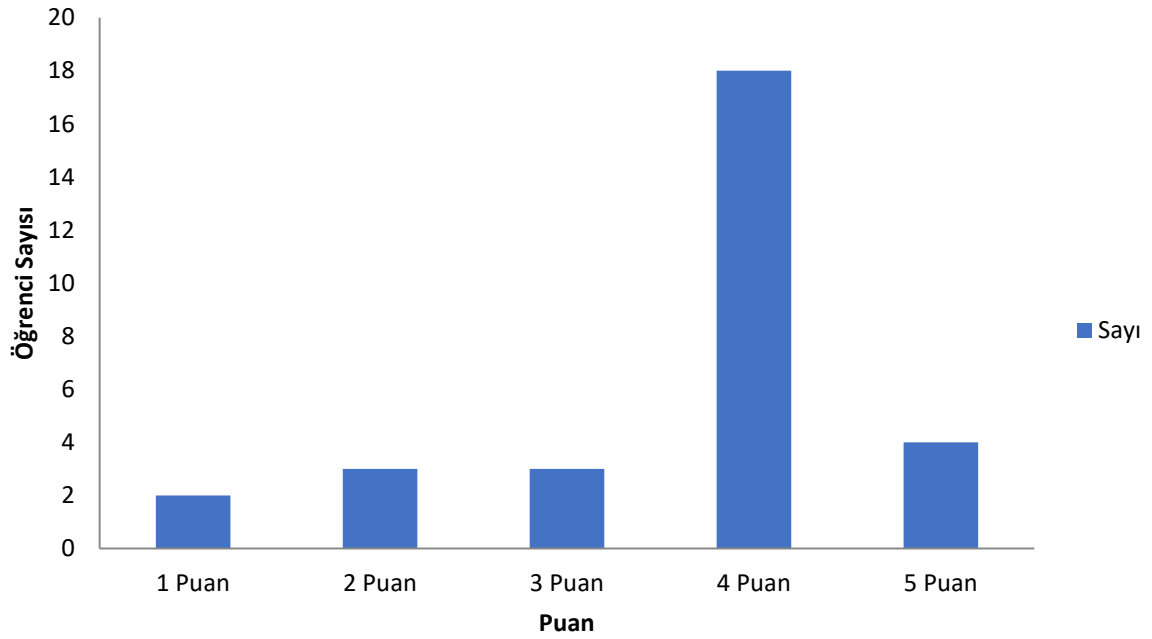
**PÖÇ 8 - Siyaset Bilimi ve Kamu Yönetimi alanında yaşamboyu öğrenmeye ilişkin olumlu bir tutum geliştirir ve sürekli gelişim için çaba gösterir.**

### Puan Dağılımı

Puan	Sayı	Yüzde
1 Puan	2	6.2%
2 Puan	3	9.4%
3 Puan	3	9.4%
4 Puan	18	56.2%
5 Puan	4	12.5%
<b>TOPLAM</b>	<b>32</b>	<b>100%</b>

**Sınıf Ortalaması: 3.63 / 5.00**

### PÖÇ 8 Puan Dağılımı Grafiği



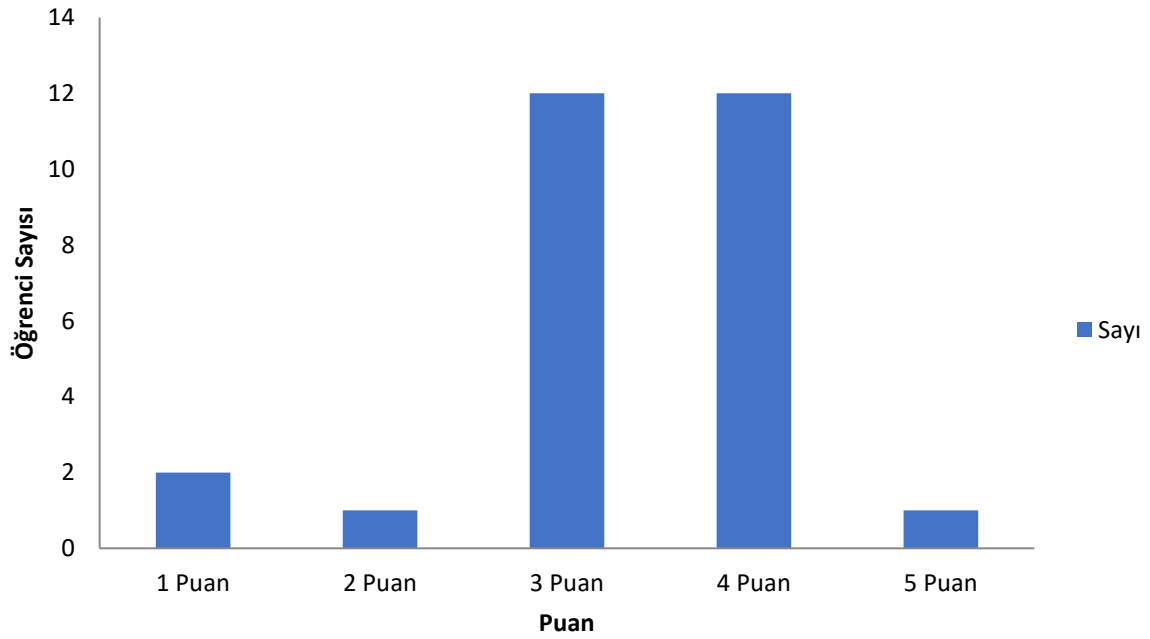
PÖÇ 9 – Siyaset Bilimi ve Kamu Yönetimi alanında ilgili kişi ve kurumları bilgilendirir; düşüncelerini ve sorunlara ilişkin çözüm önerilerini yazılı ve sözlü olarak etkin bir şekilde aktarabilir.

### Puan Dağılımı

Puan	Sayı	Yüzde
1 Puan	2	6.2%
2 Puan	1	3.1%
3 Puan	12	37.5%
4 Puan	12	37.5%
5 Puan	1	3.1%
<b>TOPLAM</b>	<b>32</b>	<b>100%</b>

Sınıf Ortalaması: 3.32 / 5.00

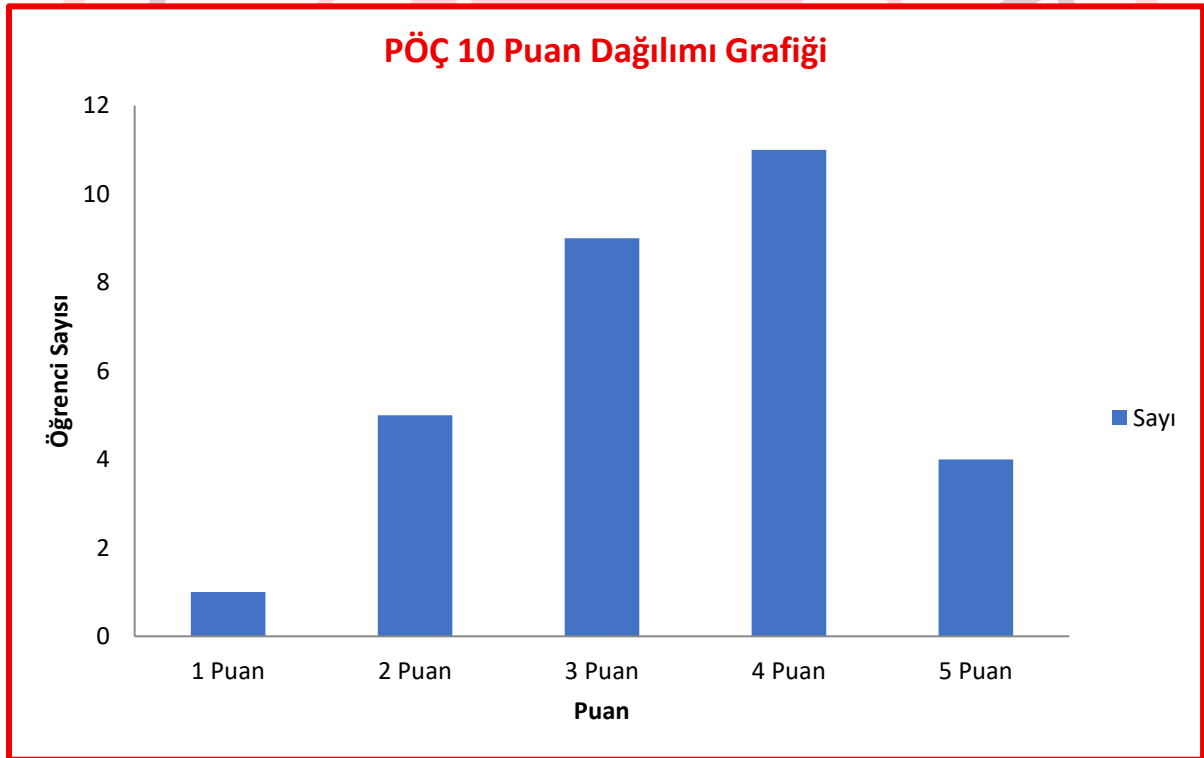
### PÖÇ 9 Puan Dağılımı Grafiği



**PÖÇ 10 – Siyaset Bilimi ve Kamu Yönetimi alanındaki konularda, düşüncelerini ve sorunlara ilişkin çözüm önerilerini nicel ve nitel verilerle destekleyerek, uzman olan ve olmayan kişilerle etkili bir şekilde paylaşabilir.**

Puan Dağılımı		
Puan	Sayı	Yüzde
1 Puan	1	3.1%
2 Puan	5	15.6%
3 Puan	9	28.1%
4 Puan	11	34.4%
5 Puan	4	12.5%
<b>TOPLAM</b>	<b>32</b>	<b>100%</b>

**Sınıf Ortalaması: 3.40 / 5.00**



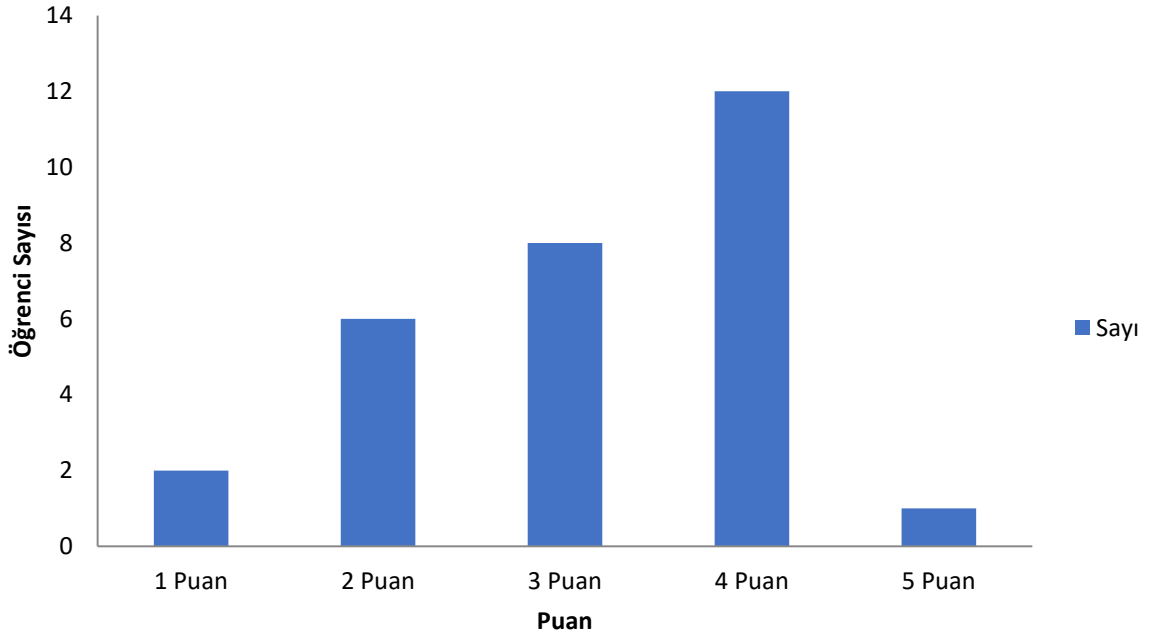
**PÖÇ 11 – Siyaset Bilimi ve Kamu Yönetimi alanında, toplumsal sorumluluk bilinciyle hareket ederek, yaşadığı sosyal çevre için proje ve etkinlikler düzenleyebilir ve bunları başarıyla uygulayabilir.**

### Puan Dağılımı

Puan	Sayı	Yüzde
1 Puan	2	6.2%
2 Puan	6	18.8%
3 Puan	8	25.0%
4 Puan	12	37.5%
5 Puan	1	3.1%
<b>TOPLAM</b>	<b>32</b>	<b>100%</b>

**Sınıf Ortalaması: 3.14 / 5.00**

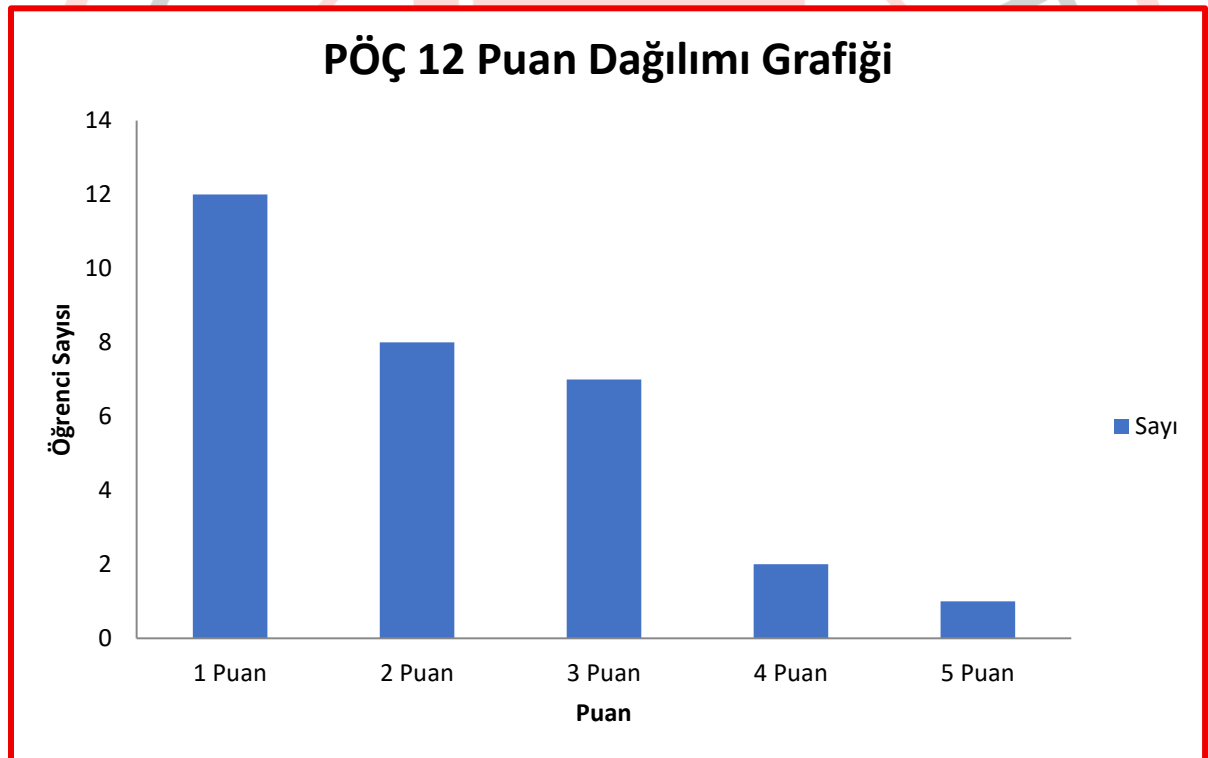
### PÖÇ 11 Puan Dağılımı Grafiği



**PÖÇ 12 – Siyaset Bilimi ve Kamu Yönetimi alanında, en az Avrupa Dil Portföyü B1 Genel Düzeyi'nde İngilizce kullanarak alanındaki bilgileri takip edebilir ve meslektaşlarıyla etkili iletişim kurabilir.**

Puan Dağılımı		
Puan	Sayı	Yüzde
1 Puan	12	37.5%
2 Puan	8	25.0%
3 Puan	7	21.9%
4 Puan	2	6.2%
5 Puan	1	3.1%
<b>TOPLAM</b>	<b>32</b>	<b>100%</b>

**Sınıf Ortalaması: 2.07 / 5.00**



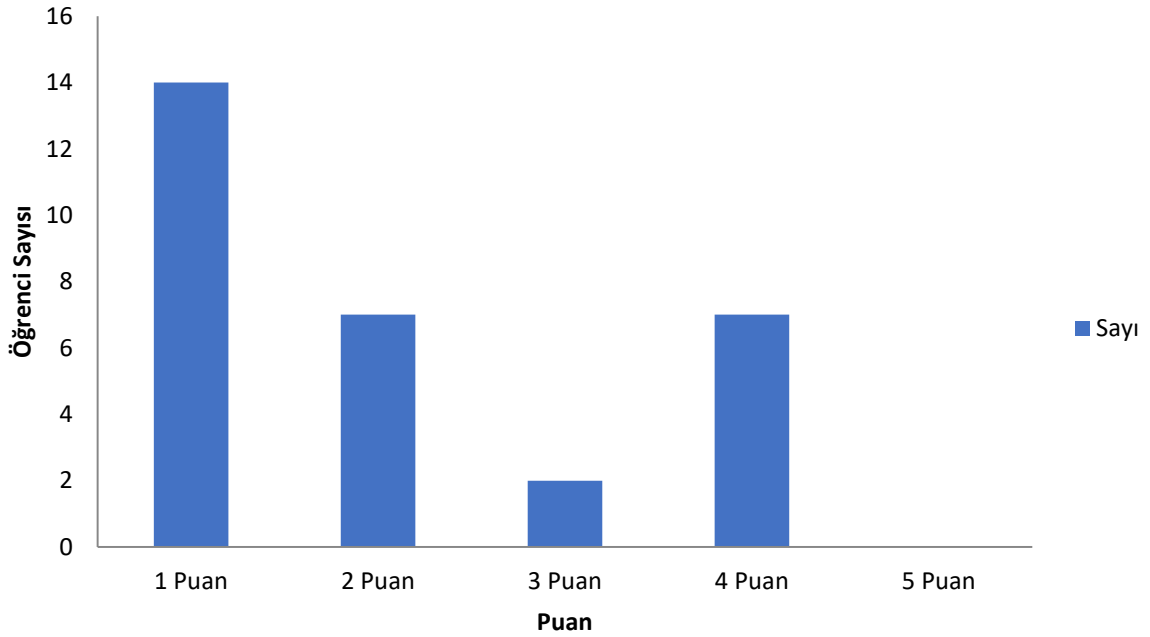
**PÖÇ 13 – Siyaset Bilimi ve Kamu Yönetimi alanında, en az Avrupa Bilgisayar Kullanma Lisansı İleri Düzeyinde bilgisayar yazılımını kullanarak bilişim ve iletişim teknolojilerini etkin bir şekilde kullanabilir.**

### Puan Dağılımı

Puan	Sayı	Yüzde
1 Puan	14	43.8%
2 Puan	7	21.9%
3 Puan	2	6.2%
4 Puan	7	21.9%
<b>TOPLAM</b>	<b>32</b>	<b>100%</b>

**Sınıf Ortalaması: 2.07 / 5.00**

### PÖÇ 13 Puan Dağılımı Grafiği



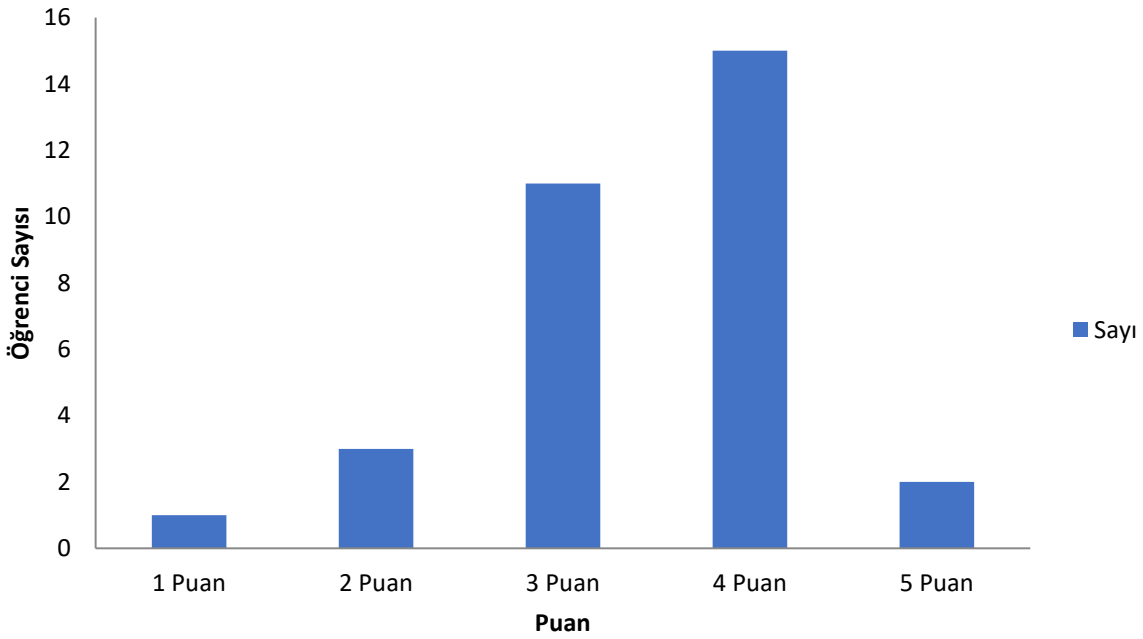
PÖÇ 14 – Siyaset Bilimi ve Kamu Yönetimi alanında, verilerin toplanması, yorumlanması, uygulanması ve sonuçlarının duyurulması aşamalarında toplumsal, bilimsel, kültürel ve etik değerlere uygun bir şekilde hareket edebilir.

#### Puan Dağılımı

Puan	Sayı	Yüzde
1 Puan	1	3.1%
2 Puan	3	9.4%
3 Puan	11	34.4%
4 Puan	15	46.9%
5 Puan	2	6.2%
<b>TOPLAM</b>	<b>32</b>	<b>100%</b>

Sınıf Ortalaması: 3.44 / 5.00

#### PÖÇ 14 Puan Dağılımı Grafiği



**PÖÇ 15 – Siyaset Bilimi ve Kamu Yönetimi alanında, sosyal hakların evrenselliği, sosyal adalet, kalite kültürü ve kültürel değerlerin korunması ile çevre koruma, iş sağlığı ve güvenliği konularında yeterli bilince sahiptir.**

### Puan Dağılımı

Puan	Sayı	Yüzde
1 Puan	1	3.1%
2 Puan	3	9.4%
3 Puan	11	34.4%
4 Puan	15	46.9%
5 Puan	2	6.2%
<b>TOPLAM</b>	<b>32</b>	<b>100%</b>

**Sınıf Ortalaması: 3.44 / 5.00**

### PÖÇ 15 Puan Dağılımı Grafiği

